

MKN-CARGO
A Monta Cargas da MKN
com 2 paradas

MKN
É SIMPLES... É MKN...
mkn.com.br

**** ATENÇÃO ****

A MKN-Cargo é exclusivo para dispositivos do tipo monta carga para transportes de materiais e, NÃO deve ser nunca usado para transporte de pessoas ou cargas vivas. Para isso, existem produtos específico no mercado e que seguem normas de segurança mundial e, aprovados pelo Inmetro.

PRINCIPAIS CARACTERÍSTICA:

- Para motor/talha monofásico até 1/2cv em 110/220V.
- Aceita interface Contatora INT-TRF da MKN para ligação de motor de até 1,5cv em monofásico, ou trifásico 220V/380V
- Pode ser usado em painel elétrico para comandar contadores de maiores potencias (1, 2, 5, 10cv, etc).
- Entrada para sensor de porta aberta e/ou de emergência

BORNES DE CONEXÕES:

REDE: Entrada da rede 110V/220V (automático)
COM: Fio comum do motor
DESC e SOBE: Demais fios do motor
CAP (x2): Capacitor do motor
EMERG(x2): Sensor de emergência. Deve ser ligado no interruptor de porta fechada. Se esse sensor for aberto, imediatamente a central para o movimento do motor.
SENSORES INICIO e FIM: São os sensores das paradas
BOTOEIRA: Botões para comandar a subida ou descida
GND: Comum dos sensores e botoeira

www.mkn.com.br Revisão: 00 Página: 01

INSTALANDO A CENTRAL:

**** ATENÇÃO ****

A MKN-Cargo é exclusivo para dispositivos do tipo monta carga para transportes de materiais e, NÃO deve ser nunca usado para transporte de pessoas ou cargas vivas. Para isso, existem produtos específico no mercado e que seguem normas de segurança mundial e, aprovados pelo Inmetro.

1º) Faça a instalação conforme diagrama no verso dessa página.
2º) Ligue a rede elétrica
3º) Deixe o sensor **INICIO** acionado e comande a central através do **BOTOEIRA**, veja se o sentido de movimento está correto (se movendo em direção da parada FIM) caso não, inverta os fios dos bornes "DESC" e "SOBE"

IMPORTANTE: Garanta que os sensores estejam devidamente instalados na central antes da programação de percurso.

4º) Coloque o jumper **PERCURSO** em **ON**. O monta cargas primeiro irá se mover até encontrar o **SENSOR INICIO** e, em seguida irá se mover, buscando o **SENSOR FIM**. Pronto! Recoloque, o jumper na opção **OFF** para o funcionamento normal da MKN-Cargo.

- O borne "EMERGENCIA." precisa ter sensor do tipo normalmente fechado (N/F). Quando o sensor "EMERGENCIA" for aberto, imediatamente o movimento do motor é cancelado, e o LED STATUS ficará constantemente aceso, indicando a emergência ativada.

USANDO A CENTRAL:

Basta pressionar a botoeira para movimentar o monta carga de uma parada (andar) ao outro.

A qualquer momento, se o sensor "EMERGENCIA" for aberto, o motor irá imediatamente parar o seu movimento e, qualquer outro comando será cancelado enquanto este sensor "EMERGENCIA" não retornar ao seu estado normal, que é fechado.

www.mkn.com.br Revisão: 00 Página: 02

MKN-CARGO
A Monta Cargas da MKN
com 2 paradas

MKN
É SIMPLES... É MKN...
mkn.com.br

**** ATENÇÃO ****

A MKN-Cargo é exclusivo para dispositivos do tipo monta carga para transportes de materiais e, NÃO deve ser nunca usado para transporte de pessoas ou cargas vivas. Para isso, existem produtos específico no mercado e que seguem normas de segurança mundial e, aprovados pelo Inmetro.

PRINCIPAIS CARACTERÍSTICA:

- Para motor/talha monofásico até 1/2cv em 110/220V.
- Aceita interface Contatora INT-TRF da MKN para ligação de motor de até 1,5cv em monofásico, ou trifásico 220V/380V
- Pode ser usado em painel elétrico para comandar contadores de maiores potencias (1, 2, 5, 10cv, etc).
- Entrada para sensor de porta aberta e/ou de emergência

BORNES DE CONEXÕES:

REDE: Entrada da rede 110V/220V (automático)
COM: Fio comum do motor
DESC e SOBE: Demais fios do motor
CAP (x2): Capacitor do motor
EMERG(x2): Sensor de emergência. Deve ser ligado no interruptor de porta fechada. Se esse sensor for aberto, imediatamente a central para o movimento do motor.
SENSORES INICIO e FIM: São os sensores das paradas
BOTOEIRA: Botões para comandar a subida ou descida
GND: Comum dos sensores e botoeira

www.mkn.com.br Revisão: 00 Página: 01

INSTALANDO A CENTRAL:

**** ATENÇÃO ****

A MKN-Cargo é exclusivo para dispositivos do tipo monta carga para transportes de materiais e, NÃO deve ser nunca usado para transporte de pessoas ou cargas vivas. Para isso, existem produtos específico no mercado e que seguem normas de segurança mundial e, aprovados pelo Inmetro.

1º) Faça a instalação conforme diagrama no verso dessa página.
2º) Ligue a rede elétrica
3º) Deixe o sensor **INICIO** acionado e comande a central através do **BOTOEIRA**, veja se o sentido de movimento está correto (se movendo em direção da parada FIM) caso não, inverta os fios dos bornes "DESC" e "SOBE"

IMPORTANTE: Garanta que os sensores estejam devidamente instalados na central antes da programação de percurso.

4º) Coloque o jumper **PERCURSO** em **ON**. O monta cargas primeiro irá se mover até encontrar o **SENSOR INICIO** e, em seguida irá se mover, buscando o **SENSOR FIM**. Pronto! Recoloque, o jumper na opção **OFF** para o funcionamento normal da MKN-Cargo.

- O borne "EMERGENCIA." precisa ter sensor do tipo normalmente fechado (N/F). Quando o sensor "EMERGENCIA" for aberto, imediatamente o movimento do motor é cancelado, e o LED STATUS ficará constantemente aceso, indicando a emergência ativada.

USANDO A CENTRAL:

Basta pressionar a botoeira para movimentar o monta carga de uma parada (andar) ao outro.

A qualquer momento, se o sensor "EMERGENCIA" for aberto, o motor irá imediatamente parar o seu movimento e, qualquer outro comando será cancelado enquanto este sensor "EMERGENCIA" não retornar ao seu estado normal, que é fechado.

www.mkn.com.br Revisão: 00 Página: 02

MKN-CARGO
A Monta Cargas da MKN
com 2 paradas

MKN
É SIMPLES... É MKN...
mkn.com.br

**** ATENÇÃO ****

A MKN-Cargo é exclusivo para dispositivos do tipo monta carga para transportes de materiais e, NÃO deve ser nunca usado para transporte de pessoas ou cargas vivas. Para isso, existem produtos específico no mercado e que seguem normas de segurança mundial e, aprovados pelo Inmetro.

PRINCIPAIS CARACTERÍSTICA:

- Para motor/talha monofásico até 1/2cv em 110/220V.
- Aceita interface Contatora INT-TRF da MKN para ligação de motor de até 1,5cv em monofásico, ou trifásico 220V/380V
- Pode ser usado em painel elétrico para comandar contadores de maiores potencias (1, 2, 5, 10cv, etc).
- Entrada para sensor de porta aberta e/ou de emergência

BORNES DE CONEXÕES:

REDE: Entrada da rede 110V/220V (automático)
COM: Fio comum do motor
DESC e SOBE: Demais fios do motor
CAP (x2): Capacitor do motor
EMERG(x2): Sensor de emergência. Deve ser ligado no interruptor de porta fechada. Se esse sensor for aberto, imediatamente a central para o movimento do motor.
SENSORES INICIO e FIM: São os sensores das paradas
BOTOEIRA: Botões para comandar a subida ou descida
GND: Comum dos sensores e botoeira

www.mkn.com.br Revisão: 00 Página: 01

INSTALANDO A CENTRAL:

**** ATENÇÃO ****

A MKN-Cargo é exclusivo para dispositivos do tipo monta carga para transportes de materiais e, NÃO deve ser nunca usado para transporte de pessoas ou cargas vivas. Para isso, existem produtos específico no mercado e que seguem normas de segurança mundial e, aprovados pelo Inmetro.

1º) Faça a instalação conforme diagrama no verso dessa página.
2º) Ligue a rede elétrica
3º) Deixe o sensor **INICIO** acionado e comande a central através do **BOTOEIRA**, veja se o sentido de movimento está correto (se movendo em direção da parada FIM) caso não, inverta os fios dos bornes "DESC" e "SOBE"

IMPORTANTE: Garanta que os sensores estejam devidamente instalados na central antes da programação de percurso.

4º) Coloque o jumper **PERCURSO** em **ON**. O monta cargas primeiro irá se mover até encontrar o **SENSOR INICIO** e, em seguida irá se mover, buscando o **SENSOR FIM**. Pronto! Recoloque, o jumper na opção **OFF** para o funcionamento normal da MKN-Cargo.

- O borne "EMERGENCIA." precisa ter sensor do tipo normalmente fechado (N/F). Quando o sensor "EMERGENCIA" for aberto, imediatamente o movimento do motor é cancelado, e o LED STATUS ficará constantemente aceso, indicando a emergência ativada.

USANDO A CENTRAL:

Basta pressionar a botoeira para movimentar o monta carga de uma parada (andar) ao outro.

A qualquer momento, se o sensor "EMERGENCIA" for aberto, o motor irá imediatamente parar o seu movimento e, qualquer outro comando será cancelado enquanto este sensor "EMERGENCIA" não retornar ao seu estado normal, que é fechado.

www.mkn.com.br Revisão: 00 Página: 02

MKN-CARGO
A Monta Cargas da MKN
com 2 paradas

MKN
É SIMPLES... É MKN...
mkn.com.br

**** ATENÇÃO ****

A MKN-Cargo é exclusivo para dispositivos do tipo monta carga para transportes de materiais e, NÃO deve ser nunca usado para transporte de pessoas ou cargas vivas. Para isso, existem produtos específico no mercado e que seguem normas de segurança mundial e, aprovados pelo Inmetro.

PRINCIPAIS CARACTERÍSTICA:

- Para motor/talha monofásico até 1/2cv em 110/220V.
- Aceita interface Contatora INT-TRF da MKN para ligação de motor de até 1,5cv em monofásico, ou trifásico 220V/380V
- Pode ser usado em painel elétrico para comandar contadores de maiores potencias (1, 2, 5, 10cv, etc).
- Entrada para sensor de porta aberta e/ou de emergência

BORNES DE CONEXÕES:

REDE: Entrada da rede 110V/220V (automático)
COM: Fio comum do motor
DESC e SOBE: Demais fios do motor
CAP (x2): Capacitor do motor
EMERG(x2): Sensor de emergência. Deve ser ligado no interruptor de porta fechada. Se esse sensor for aberto, imediatamente a central para o movimento do motor.
SENSORES INICIO e FIM: São os sensores das paradas
BOTOEIRA: Botões para comandar a subida ou descida
GND: Comum dos sensores e botoeira

www.mkn.com.br Revisão: 00 Página: 01

INSTALANDO A CENTRAL:

**** ATENÇÃO ****

A MKN-Cargo é exclusivo para dispositivos do tipo monta carga para transportes de materiais e, NÃO deve ser nunca usado para transporte de pessoas ou cargas vivas. Para isso, existem produtos específico no mercado e que seguem normas de segurança mundial e, aprovados pelo Inmetro.

1º) Faça a instalação conforme diagrama no verso dessa página.
2º) Ligue a rede elétrica
3º) Deixe o sensor **INICIO** acionado e comande a central através do **BOTOEIRA**, veja se o sentido de movimento está correto (se movendo em direção da parada FIM) caso não, inverta os fios dos bornes "DESC" e "SOBE"

IMPORTANTE: Garanta que os sensores estejam devidamente instalados na central antes da programação de percurso.

4º) Coloque o jumper **PERCURSO** em **ON**. O monta cargas primeiro irá se mover até encontrar o **SENSOR INICIO** e, em seguida irá se mover, buscando o **SENSOR FIM**. Pronto! Recoloque, o jumper na opção **OFF** para o funcionamento normal da MKN-Cargo.

- O borne "EMERGENCIA." precisa ter sensor do tipo normalmente fechado (N/F). Quando o sensor "EMERGENCIA" for aberto, imediatamente o movimento do motor é cancelado, e o LED STATUS ficará constantemente aceso, indicando a emergência ativada.

USANDO A CENTRAL:

Basta pressionar a botoeira para movimentar o monta carga de uma parada (andar) ao outro.

A qualquer momento, se o sensor "EMERGENCIA" for aberto, o motor irá imediatamente parar o seu movimento e, qualquer outro comando será cancelado enquanto este sensor "EMERGENCIA" não retornar ao seu estado normal, que é fechado.

www.mkn.com.br Revisão: 00 Página: 02

DIAGRAMA DE INSTALAÇÃO:

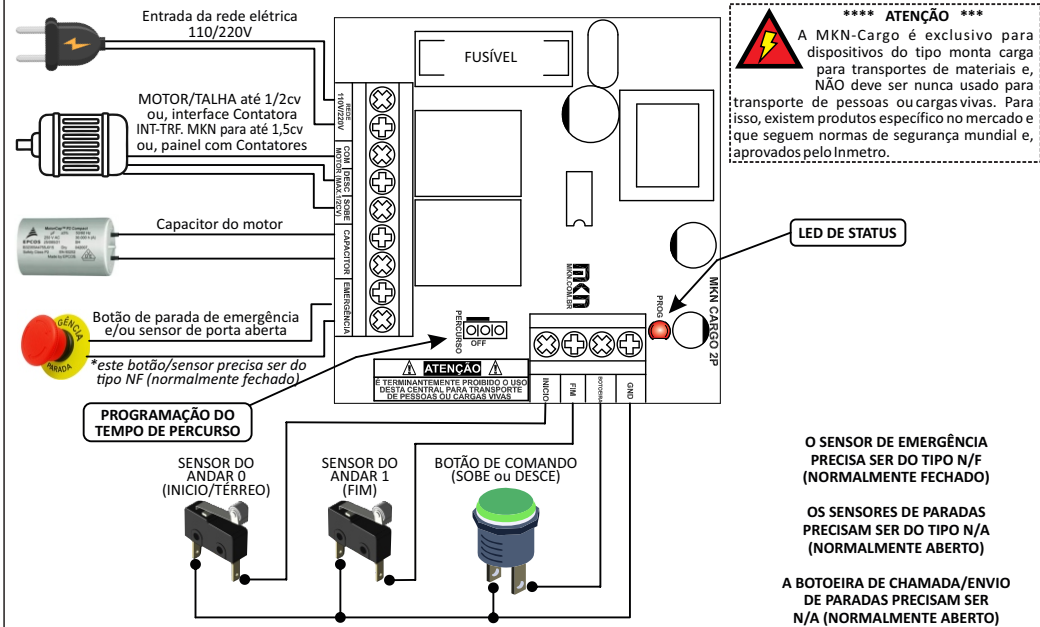


DIAGRAMA DE INSTALAÇÃO:

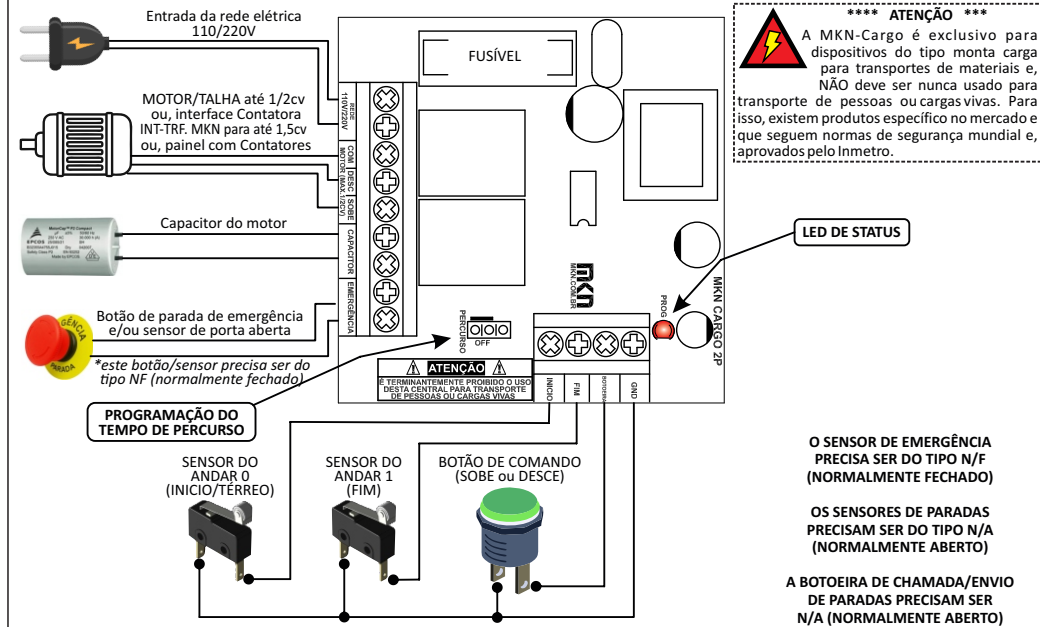


DIAGRAMA DE INSTALAÇÃO:

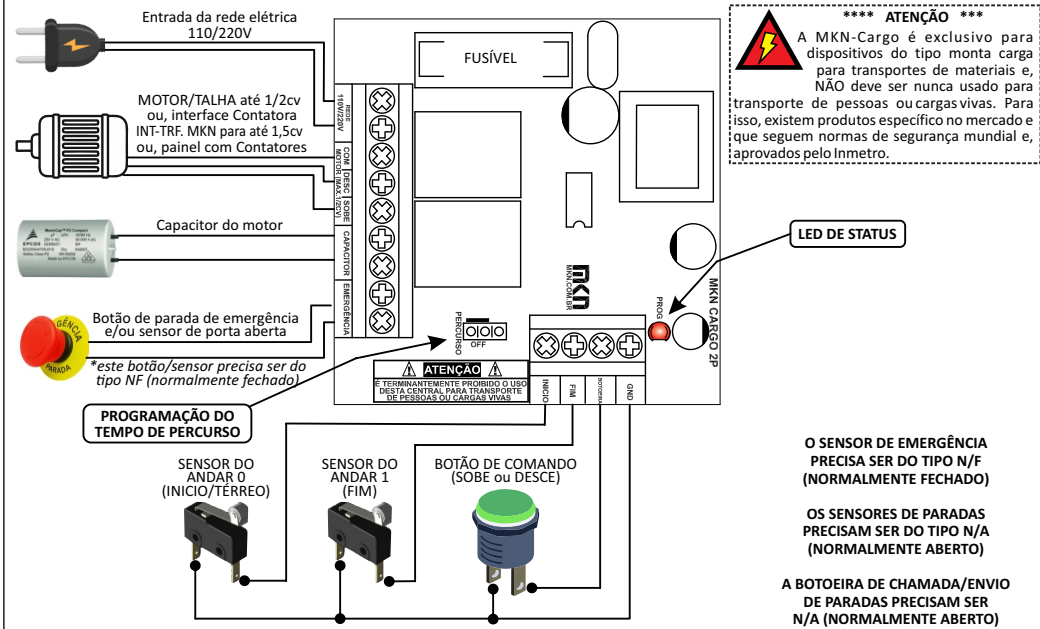


DIAGRAMA DE INSTALAÇÃO:

